



Mobilfer



ARMADI E ATTREZZATURE
CABINETS AND EQUIPMENTS FOR WORKSHOP



0702500

IT

ARMADIO PER UFFICIO

Dotato internamente di 4 piani regolabili e chiuso da porte apribili su cerniere munite di serrature a doppia espansione. Dim. mm. 1000 x 450 x 2000 H.

N.B.: I piani vengono forniti già predisposti per l'eventuale sostegno di cartelle sospese.

GB

OFFICE CUPBOARD

Dim. mm. 1000 x 450 x 2000 H.

Inside equipped with 4 adjustable shelves, closed with double door with lock.



0705900 mm. 1200 x 450 x 880 H.

0706000 mm. 1800 x 450 x 880 H.

IT

ARMADIO PER SOPRAELEVAZIONE

Fornito, smontato, nelle seguenti misure di serie: mm. 1200/1800 x 450 x 880 H. e dotato internamente di un piano regolabile.

GB

FILING CABINET (upper)

Dim. mm. 1200/1800 x 450 x 880 H.
Inside equipped with 1 adjustable shelf (disassembled).



0705700 mm. 1200 x 450 x 2000 H.

0705800 mm. 1800 x 450 x 2000 H.

IT

ARMADIO A PORTE SCORREVOLI

in lamiera su apposito binario e munite di relativa serratura, provvisto internamente di 4 piani regolabili. Lo stesso viene fornito nelle seguenti misure di serie: Dim. mm. 1200/1800 x 450 x 2000 H. (smontato).

GB

FILING CABINET

Dim. mm. 1200/1800 x 450 x 2000 H.
Inside equipped with 4 adjustable shelves, closed with sliding doors complete with lock (disassembled).

Armadietti spogliatoio Lockers



0700400

IT

ARMADIETTO SPOGLIATOIO 4 POSTI

Dim. mm. 1200 x 500 x 1800 H.

Costruito in lamiera di acciaio, provvisto internamente di piano portacappello, paletto appendiabiti, bicchierino e gancio portaombrello, chiuso da porte munite di feritoie di aerazione ed etichetta portanome, chiusura con serratura.

GB

FOUR-BOXES LOCKER

Dim. mm. 1200 x 500 x 1800 H.

Manufactured in metal sheet, inside provided with 1 shelf, dress-hanger, glass and hook for umbrella, doors provided with airing slits and label-holder, with lock.



5060194

IT

**ARMADIETTO SPOGLIATOIO A 2 POSTI
CON DIVISORIO**

Dim. mm. 800 x 500 x 1800 H.

Costruito in lamiera di acciaio, provvisto internamente di piano portacappello, paletto appendiabiti, bicchierino e gancio portaombrello, chiuso da porte munite di feritoie di aerazione ed etichetta portanome, chiusura con serratura.

GB

CLOTHES LOCKER - 2 PLACES

Dim. mm. 800 x 500 x 1800 H.

Manufactured in metal sheet, each place with central division, n. 1 top shelf, clothes hanger, glass and hook for umbrella, doors with lock.



0700300

IT

ARMADIETTO SPOGLIATOIO A 2 POSTI

Dim. mm. 600 x 500 x 1800 H.

Costruito in lamiera di acciaio, provvisto internamente di piano portacappello, paletto appendiabiti, bicchierino e gancio portaombrello, chiuso da porte munite di feritoie di aerazione ed etichetta portanome, chiusura con serratura.

GB

TWO-BOXES LOCKER

Dim. mm. 600 x 500 x 1800 H.

Manufactured in metal sheet, inside provided with 1 shelf, dress-hanger, glass and hook for umbrella, doors provided with airing slits and label-holder, with lock.

Scaffali a piani sfilabili

Bins with removable shelves



0724500 *Plastica / Plastic*

0716700 *Lamiera / Steel*

IT

SCAFFALE

Chiuso con porte a battente munite di serratura, corredo e caratteristiche come il mod. 0715000 /5057000.

GB

BIN

Provided with doors with lock , equipment and characteristics as mod. 0715000 /5057000.



0716200

IT

SCAFFALE A PIANI SFILABILI

Dim. mm. 900 x 300 x 2000 H.

Composto da 8 piani sfilabili.

GB

BIN WITH REMOVABLE SHELVES

Dim. mm. 900 x 300 x 2000 H.

Composed with 8 removable shelves.



0716500

IT

SCAFFALE A PIANI SFILABILI CON DIVISORI

Dim. mm. 900 x 300 x 2000 H.

Composto da 10 piani sfilabili e 40 divisori con portacartellino da mm. 80 H.

GB

BIN WITH REMOVABLE SHELVES WITH SLIDING PARTITIONS

Dim. mm. 900 x 300 x 2000 H.

Composed with 10 removable shelves and 40 sliding partitions with label-holder mm. 80 H.

Scaffali a piani sfilabili

Bins with removable shelves



0715000 Plastica / Plastic

5057000 Lamiera / Steel

IT

SCAFFALE A PIANI SFILABILI CON DIVISORI E CASSETTI

Dim. mm. 900 x 300 x 2000 H.

Composto da: 9 piani sfilabili, un piano guida-cassetti, 1 piano ferma-cassetti 6 cassetti in plastica o lamiera, con 3 divisori interni cadauno, 20 divisori scorrevoli da mm. 80 H. e 10 da mm. 120 H.

GB

BIN WITH REMOVABLE SHELVES WITH SLIDING PARTITIONS AND DRAWERS

Dim. mm. 900 x 300 x 2000 H.

Composed with 9 removable shelves, 1 guide-drawers shelf, 1 stopping-drawers shelf, 6 drawers with 3 partitions each, 20 sliding partitions with label-holder mm. 80 H. and 10 mm.120 H.



0716600 Plastica / Plastic

IT

SCAFFALE A PIANI SFILABILI

Dim. mm. 900 x 300 x 1000 H.

Composto da 5 piani sfilabili, 12 divisori scorrevoli da mm. 80 H. e 5 da mm. 120 H.

GB

UPPER BIN WITH REMOVABLE SHELVES

Dim. mm. 900 x 300 x 1000 H.

Composed with 5 removable shelves, 12 sliding partitions with label-holder mm. 80 H. and 5 mm.120 H.



0717000

IT

SCAFFALE DI TESTATA A PIANI SFILABILI

Dim. mm. 600 x 300 x 2000 H.

Composto da 11 piani sfilabili, 19 divisori scorrevoli da mm. 80 H. e 9 da mm.120 H.

GB

HEAD BIN WITH REMOVABLE SHELVES

Dim. mm. 600 x 300 x 2000 H.

Composed with 11 removable shelves, 19 sliding partitions with label-holder mm. 80 H. and 9 mm. 120 H.



0717600

IT

SCAFFALE DI TESTATA A PIANI SFILABILI

Dim. mm. 600 x 300 x 1000 H.

Composto da 5 piani sfilabili, 8 divisori scorrevoli da mm. 80 H. e 4 da mm. 120 H.

GB

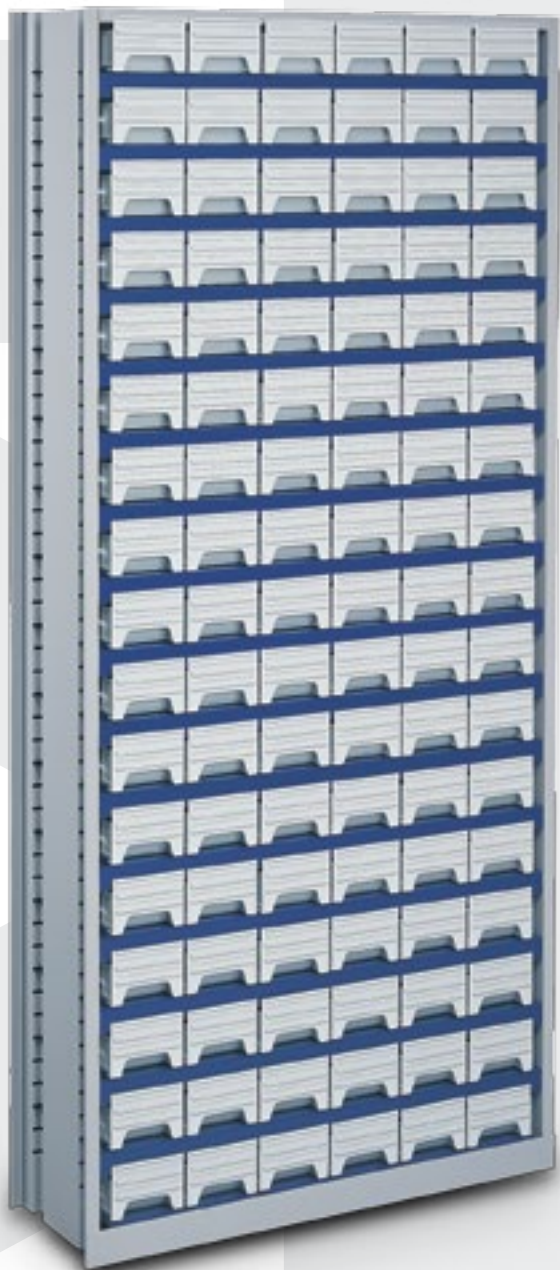
UPPER HEAD BIN WITH REMOVABLE SHELVES

Dim. mm. 600 x 300 x 1000 H.

Composed with 5 removable shelves, 8 sliding partitions with label-holder mm. 80 H. and 4 of mm.120 H.

Scaffali a cassettera

Bins with drawers



0716300 Plastica / Plastic

5057050 Lamiera / Steel

IT

SCAFFALE CON CASSETTI A PIANI SFILABILI

Dim. mm. 900 x 300 x 2000 H.

Provvisto di 17 file di 6 cassetti in plastica o lamiera (totale 102 cassetti) dotati di 3 divisori interni cadauno e muniti frontalmente di coulisse portacartellino.

GB

BIN WITH DRAWERS

Dim. mm. 900 x 300 x 2000 H.

Provided with 102 plastic or steel drawers, with 3 partitions each, and with label-holder.



0716400 Plastica / Plastic

5057100 Lamiera / Steel

IT

SCAFFALE CON CASSETTI A PIANI SFILABILI

Dim. mm. 900 x 300 x 1000 H.

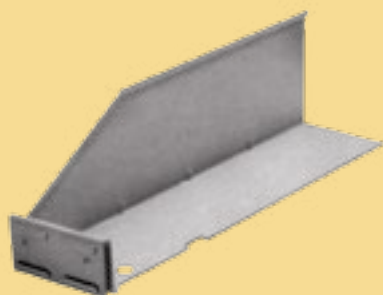
Provvisto di 8 file di 6 cassetti in plastica o lamiera (totale 48 cassetti) dotati di 3 divisori interni cadauno e muniti frontalmente di coulisse portacartellino.

GB

BIN WITH DRAWERS

Dim. mm. 900 x 300 x 1000 H.

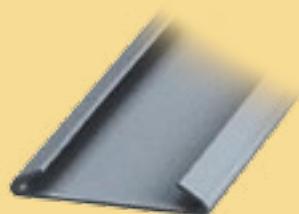
Provided with 48 plastic or steel drawers, with 3 partitions each, and with label-holder.



5016800 mm. 300 x 80 H.

5017100 mm. 300 x 120 H.

Divisorio scorrevole / Sliding partition



5001700

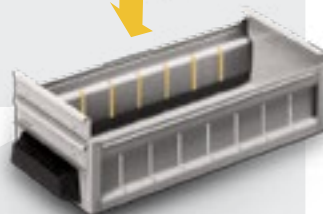
Portacartellino / Label Holder
mm. 950 x 25 H.



5010200

Portacartellino a gancio / Label Holder
mm. 70 x 25 H.

5003000



5000100

Cassetto ferro / Steel drawer
mm. 130 x 280 x 70 H.

5102200



5100200

Cassetto plastica / Plastic drawer
mm. 130 x 280 x 70 H.



0723600

Staffa superiore / Top bracket



0723700

Staffa inferiore / Bottom bracket

Scaffali a caselle concave fisse *Bins with fixed concave boxes*



0720200

IT

SCAFFALE VITERIA DI TESTATA

Dim. mm. 600 x 150 x 2000 H.

Completo di 84 caselle fisse a fondo concavo con portacartellino.

GB

HEAD BIN, FOR SCREWS, NUTS, ETC.

Dim. mm. 600 x 150 x 2000 H.

with 84 fixed concave boxes, with label-holder.



0702400

IT

SCAFFALE VITERIA DI TESTATA

Dim. mm. 600 x 150 x 1000 H.

Completo di 40 caselle fisse a fondo concavo con portacartellino.

GB

HEAD BIN, FOR SCREWS, NUTS, ETC.

Dim. mm. 600 x 150 x 1000 H.

with 40 fixed concave boxes, with label-holder.

Pannelli forati - Carrelli

Perforated panels - Trolleys

13



0706600

IT

PANNELLO PORTACHIAVI A MURO

Dim. mm. 2000 x 200 x 1000 H.
Provisto alla base di mensola inferiore da mm. 200, costruito in lamiera forata con fori del Ø mm. 6.

GB

PANEL FOR SPANNERS

Dim. mm. 2000 x 200 x 1000 H.
At the base provided with a console mm. 200, manufactured in perforated plate with holes Ø mm. 6.

0705600

IT

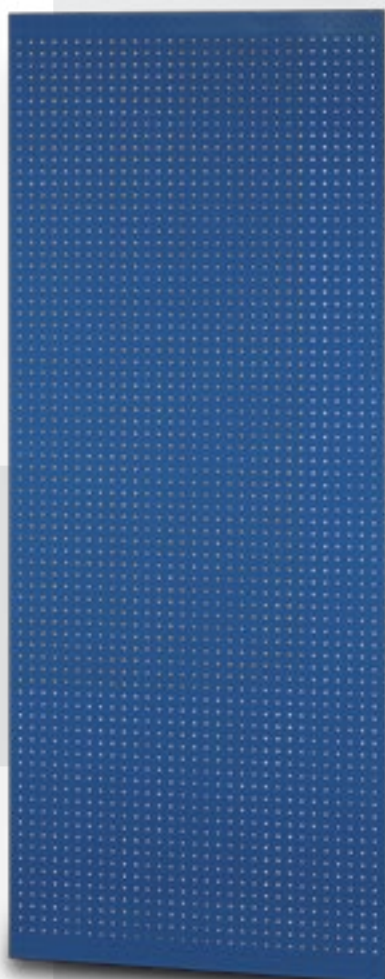
CARRELLO PER TRASPORTO COLLI

Dim. mm. 1300 x 610 x 190 H.
Piano di carico in grigliato di acciaio e munito di ruote da mm. 125 x 35, portata max. Kg. 500.

GB

TROLLEY FOR PACKAGES

Dim. mm. 1300 x 610 x 190 H.
Steel grating loading-platform, provided with wheels mm. 125 x 35, max cap. 500 Kg.



0222100 mm. 600 x 2000 H.

0222200 mm. 800 x 2000 H.

0222300 mm. 1000 x 2000 H.

IT

PANNELLO DI TESTATA IN LAMIERA FORATA PER CINGHIE, GUARNIZIONI, ECC. .

Dim. mm. 600/800/1000 x 2000H. con fori Ø mm. 6.

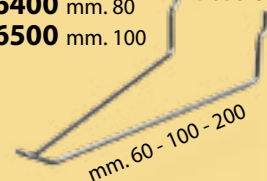
GB

FRONT PANEL PERFORATED METAL SHEET FOR BELTS, GASKETS, AND SO ON.

Dim. mm. 600/800/1000 x 2000H. with holes Ø mm. 6.

5906300 mm. 60
5906400 mm. 80
5906500 mm. 100

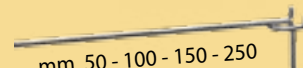
Gancio doppio
Double hook



mm. 50 - 100 - 150 - 250

5905200 mm. 60
5905300 mm. 100
5905400 mm. 150
5905000 mm. 250

Gancio semplice
Simple hook



Banchi lavoro

Work benches

0704800

IT

BANCO DA LAVORO GRANDE

Dim. mm. 2000 x 650 x 880 H.
Costruito interamente in lamiera da mm. 3.
Provvisto di 2 cassetti muniti di serratura.
A richiesta viene fornito con cassoncino
centrale da mm. 500 x 550 x 600 H. Provvisto
di 1 piano interno regolabile e chiuso da
portina munita di serratura.

GB

LARGE WORK-BENCH

Dim. mm. 2000 x 650 x 880 H.
Entirely constructed in sheet 3 mm. thick,
provided with two drawers with lock. By
request it is equipped with a central cabinet
500 x 550 x 600 H. Provided with 1 inside
adjustable shelf and with a door with lock.



0704700

IT

BANCO DA LAVORO MEDIO

Dim. mm. 1500 x 650 x 880 H.
Costruito interamente in lamiera da mm. 3,
provvisto di 2 cassetti muniti di serratura.

GB

MEDIUM WORK-BENCH

Dim. mm. 1500 x 650 x 880 H.
Entirely constructed in sheet 3 mm. thick,
provided with two drawers with locks.

0704600

IT

BANCO DA LAVORO PICCOLO

Dim. mm. 900 x 650 x 880 H.
Costruito interamente in lamiera da mm. 3,
provvisto di 1 cassetto munito di serratura.

GB

SMALL WORK-BENCH

Dim. mm. 900 x 650 x 880 H.
Entirely constructed in sheet 3 mm. thick,
provided with one drawer with lock.





0705100

IT

BANCO PER CONFEZIONE PACCHI

Dim. mm. 1600 x 700 x 800 H.

Piano superiore in paniforte da mm. 20 di spessore, ricoperto in linoleum nero, piano inferiore in lamiera da mm. 2. A richiesta: provvisto di uno o più cassetti da mm. 450 x 500 x 120 H.

Costruzione molto robusta.

GB

PACKING DESK

Dim. mm. 1600 x 700 x 800 H.

Top in chipboard 20 mm. thick covered with black linoleum, the lower shelf in metal sheet 2 mm. thick. Under request: equipped with one or more drawers mm. 450 x 500 x 120 H.



0704900



0701000 mm. 970 x 420 x 1030 H.

0700600 mm. 500 x 420 x 1030 H.

IT

ARMADIETTO PORTAUTENSILI

Dim. mm. 970/500 x 420 x 1030 H.

Provvisto di 2 piani interni regolabili e chiuso a portine con serratura.

GB

CABINET FOR TOOLS

Dim. mm. 970/500 x 420 x 1030 H.

Provided with 2 adjustable shelves and doors, with lock.



SCAFFALATURE METALLICHE

Via Bergoncino, 70
36025 Noventa Vicentina (VI)
Tel. 0444.788800
Fax 0444.788850
Web site: www.mobilfer.it
E-mail: info@mobilfer.it

Mobilfer si riserva il diritto di modificare le caratteristiche del prodotto senza alcun preavviso.